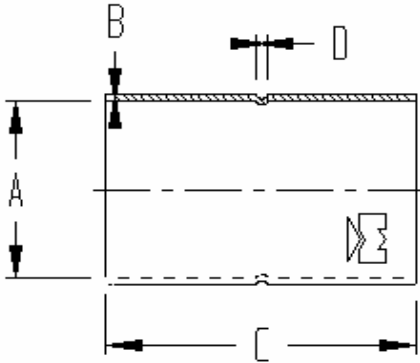




ПОСТАВКИ МАТЕРИАЛОВ
ДЛЯ ИНЖЕНЕРНЫХ
СИСТЕМ



МУФТА



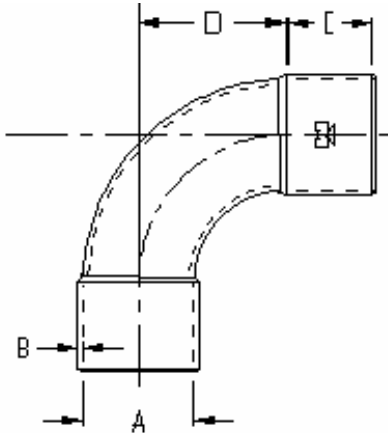
КОД		A (мм)		B (мм)	C (мм)		D (мм)
W01000	1/8	3,23	3,33	0,48	17,55		1,53
W01001	3/16	4,83	4,91	0,48	17,55		1,53
W01003	1/4	6,41	6,51	0,48	17,55		1,53
W01009	3/8	9,59	9,69	0,59	17,55		1,02
W01017	1/2	12,77	12,87	0,66	21,37		1,53
W01022	5/8	15,95	16,05	0,74	27,73		1,53
W01028	3/4	19,18	19,23	0,79	34,09		1,53
W01034	7/8	22,31	22,41	0,84	40,45		1,53
W01040	1	25,52	25,62	1,17	44,77		2,04
W01047	1 1/8	28,70	28,80	1,02	48,59		1,53
W01055	1 3/8	35,06	35,16	1,12	53,93		1,53
W01062	1 1/2	38,24	38,34	1,40	57,24		1,53
W01063	1 5/8	41,42	41,54	1,30	60,29		2,54
W01072	2 1/8	54,14	54,24	1,50	72,50		2,29
W01082	2 5/8	66,86	66,98	1,70	79,37		4,83
W01092	3 1/8	80,00	80,00	2,00	80,00		4,83
W10100	3 5/8	92,30	92,42	2,19	102,52		4,83
W10107	4 1/8	105,02	105,14	2,44	115,24		4,83



ПОСТАВКИ МАТЕРИАЛОВ
ДЛЯ ИНЖЕНЕРНЫХ
СИСТЕМ



УГОЛ ДВУХРАСТРУБНЫЙ 90гр.



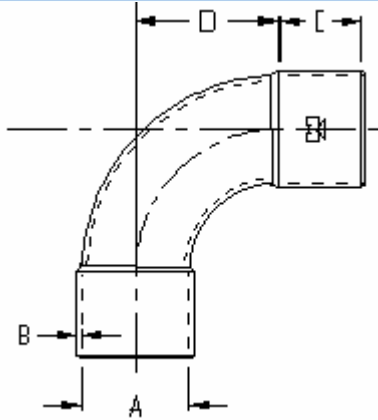
код		A (мм)		B мин (мм)	C мин (мм)	D (мм)
W02003	1/4	6,41	6,51	0,48	6,36	9,67
W02009	3/8	8,57	9,69	0,59	7,89	9,67
W02017	1/2	12,77	12,87	0,66	9,67	12,72
W02022	5/8	15,95	16,05	0,74	12,72	15,01
W02028	3/4	19,13	19,23	0,79	15,77	22,39
W02034	7/8	22,57	22,41	0,84	19,08	20,68
W02040	1	25,49	25,59	1,02	23,15	28,75
W02047	1 1/8	28,70	28,80	1,02	23,15	27,22
W02084	1 3/8	35,06	35,16	1,12	24,68	27,73
W02085	1 5/8	41,42	41,54	1,30	27,73	31,04
W02086	2 1/8	54,14	54,26	1,50	34,09	34,34
W02087	2 5/8	66,86	66,98	1,70	37,40	43,76
W02088	3 1/8	79,58	79,70	1,91	42,23	52,41
W02089	3 5/8	92,30	92,42	2,19	48,59	61,06
W02097	6 1/8	155,90	156,02	3,15	78,61	107,10



ПОСТАВКИ МАТЕРИАЛОВ
ДЛЯ ИНЖЕНЕРНЫХ
СИСТЕМ



ОТВОД ДВУХРАСТРУБНЫЙ 90гр.



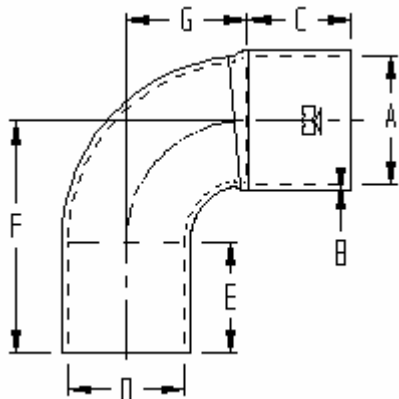
код		А (мм)		В мин (мм)	С мин (мм)	D (мм)
W02710	5/16	8,01	8,12	0,64	7,89	14,25
W02715	1/4	6,41	6,51	0,48	6,36	12,72
W02716	3/8	9,59	9,69	0,59	7,89	19,08
W02717	1/2	12,77	12,87	0,66	9,67	19,08
W02722	5/8	15,95	16,05	0,74	12,72	22,39
W02728	3/4	19,13	19,23	0,79	15,77	28,75
W02734	7/8	22,31	22,41	0,84	19,08	30,02
W02747	1 1/8	28,70	28,77	1,02	23,15	38,16
W02054	1 1/4	31,88	31,98	1,12	23,15	47,83
W02055	1 3/8	35,06	35,16	1,12	24,68	47,83
W02063	1 5/8	41,42	41,54	1,30	27,73	56,99
W02072	2 1/8	54,14	54,26	1,50	34,09	73,27
W02082	2 5/8	66,86	66,98	1,70	37,40	93,11
W02092	3 1/8	79,58	79,70	1,91	42,23	133,56
W02093	3 5/8	92,30	92,42	2,19	48,59	117,79
W02095	4 1/8	105,02	105,14	2,44	54,95	149,59
W02097		155,90	156,02	3,15	78,61	107,10



ПОСТАВКИ МАТЕРИАЛОВ
ДЛЯ ИНЖЕНЕРНЫХ
СИСТЕМ



УГОЛ ОДНОРАСТРУБНЫЙ 90гр.



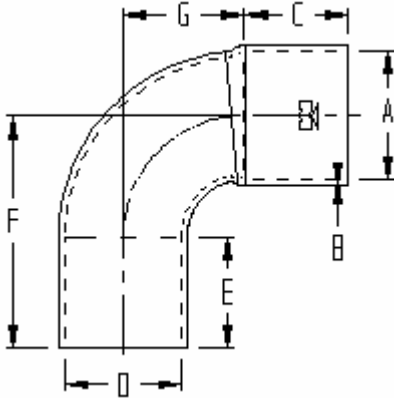
код		А (мм)		В мин (мм)	С мин (мм)	D (мм)		Е мин (мм)	F (мм)	G (мм)
W02305	1/4	6,41	6,51	0,48	6,36	6,31	6,39	7,89	19,33	9,67
W02312	3/8	9,59	9,69	0,59	7,89	9,49	9,57	9,67	19,08	10,25
W02321	1/2	12,77	12,87	0,66	9,67	12,64	12,75	11,19	23,91	12,72
W02326	5/8	15,95	16,05	0,74	12,72	15,82	15,93	14,25	29,26	15,01
W02330	3/4	19,13	19,23	0,79	15,77	19,03	19,11	17,55	39,69	22,39
W02334	7/8	22,31	22,41	0,84	19,08	22,18	22,29	20,61	41,34	20,68
W02344	1 1/8	28,70	33,58	1,02	23,15	28,54	28,67	24,68	51,64	26,97
W02384	1 3/8	35,06	35,16	1,12	24,68	34,90	35,03	26,20	52,41	23,91
W02385	1 5/8	41,42	41,54	1,30	27,73	41,24	41,39	29,51	60,55	31,04
W02386	2 1/8	54,14	54,26	1,50	34,09	53,96	54,11	35,87	71,74	35,87
W02387	2 5/8	66,86	66,98	1,70	37,40	66,68	66,83	38,92	84,97	46,05
W02388	3 1/8	79,58	79,70	1,91	42,23	79,40	79,55	43,76	98,45	52,41
W02389	3 5/8	92,30	92,42	2,19	48,59	92,12	92,27	50,12	111,17	61,31
W02390	4 1/8	105,0 2	105,14	2,44	54,95	105,02	105,14	56,48	125,67	69,20



ПОСТАВКИ МАТЕРИАЛОВ
ДЛЯ ИНЖЕНЕРНЫХ
СИСТЕМ



ОТВОД ОДНОРАСТРУБНЫЙ 90гр.



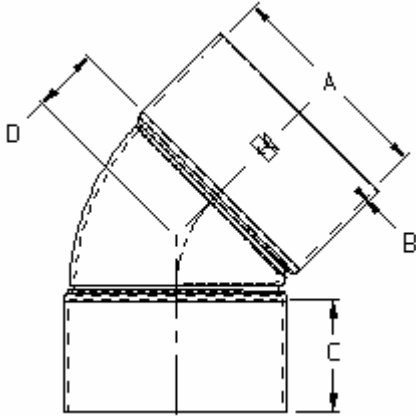
код		A (мм)		В мин (мм)	С мин (мм)	D (мм)		Е мин (мм)	F (мм)	G (мм)
W02809	3/8	9,59	9,69	0,59	7,89	18,75	9,57	9,67	28,75	19,08
W02817	1/2	12,77	12,87	0,66	9,67	12,64	12,75	11,19	30,27	19,08
W02822	5/8	15,95	16,05	0,74	12,72	15,82	15,93	14,25	36,63	22,39
W02828	3/4	19,13	19,23	0,79	15,77	19,00	19,11	17,55	46,05	28,75
W02834	7/8	22,31	22,41	0,84	19,08	22,18	22,29	20,61	50,88	28,49
W02847	1 1/8	28,70	28,80	1,02	23,15	28,54	28,67	24,68	62,84	38,16
W02350	1 3/8	35,06	35,16	1,12	24,68	34,90	35,03	26,20	74,03	47,83
W02355	1 5/8	41,42	41,54	1,30	27,73	41,24	41,39	29,51	87,51	57,24
W02359	2 1/8	54,14	54,26	1,50	34,09	53,96	54,11	35,87	109,14	73,27
W02363	2 5/8	66,86	66,98	1,70	37,40	66,68	66,83	38,92	132,80	93,11
W02368	3 1/8	79,58	79,70	1,91	42,23	79,40	79,55	43,76	0,00	0,00
W02393	3 5/8	92,30	92,42	2,19	48,59	92,12	92,27	50,12	183,68	133,56
W02395	4 1/8	105,02	105,14	2,44	54,95	104,84	104,99	56,48	205,81	149,59



ПОСТАВКИ МАТЕРИАЛОВ
ДЛЯ ИНЖЕНЕРНЫХ
СИСТЕМ



УГОЛ ДВУХРАСТРУБНЫЙ 45гр.



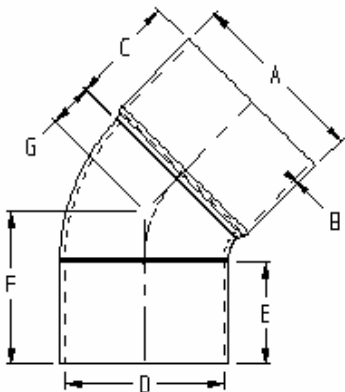
код	Размер присоединения (дюйм)	A (мм)		B мин (мм)	C мин (мм)	D (мм)
W03005	1/4	6,41	6,51	0,48	6,36	4,58
W03012	3/8	9,59	9,69	0,59	7,89	3,94
W03021	1/2	12,77	12,87	0,66	9,67	5,34
W03026	5/8	15,95	16,05	0,74	12,72	6,61
W03030	3/4	19,13	19,23	0,79	15,77	7,63
W03034	7/8	22,31	22,41	0,84	19,08	9,16
W03044	1 1/8	28,70	28,80	1,02	23,15	11,86
W03050	1 3/8	35,06	35,16	1,12	24,68	11,19
W03055	1 5/8	41,42	41,54	1,30	27,73	12,72
W03059	2 1/8	54,14	54,26	1,50	34,09	15,77
W03063	2 5/8	66,86	66,98	1,70	37,40	23,15
W03067	3 1/8	79,58	79,70	1,91	42,23	22,90
W03070	3 5/8	92,30	92,42	2,19	48,59	29,76
W03073	4 1/8	105,02	105,14	2,44	54,95	30,27



ПОСТАВКИ МАТЕРИАЛОВ
ДЛЯ ИНЖЕНЕРНЫХ
СИСТЕМ



УГОЛ ОДНОРАСТРУБНЫЙ 45гр.



код		А (мм)		В мин (мм)	С мин (мм)	D (мм)		Е (мин)	F(мм)	G (мм)
W03312	3/8	9,59	9,69	0,59	7,89	9,49	9,57	9,67	14,50	4,07
W03321	1/2	12,77	12,87	0,66	9,67	12,64	12,75	11,19	16,79	5,34
W03326	5/8	15,95	16,05	0,74	12,72	15,82	15,93	14,25	20,10	6,61
W03330	3/4	19,13	19,23	0,79	15,77	19,00	19,11	17,55	25,44	7,89
W03334	7/8	22,31	22,41	0,84	19,08	22,18	22,29	20,61	29,26	9,16
W03344	1 1/8	28,70	28,80	1,02	23,15	28,54	28,49	24,68	43,02	11,45
W03350	1 3/8	35,06	35,16	1,12	24,68	34,90	35,03	26,20	37,30	11,19
W03355	1 5/8	41,42	41,54	1,30	27,73	41,24	41,39	29,51	40,45	12,72
W03359	2 1/8	54,14	54,26	1,50	34,09	53,96	56,40	35,87	51,64	16,54
W03363	2 5/8	66,86	66,98	1,70	37,40	66,68	66,83	38,92	60,55	23,91
W03368	3 1/8	79,58	79,70	1,91	42,23	79,40	79,55	43,76	64,36	22,90
W03373	4 1/8	105,02	105,14	2,44	54,95	104,8 4	104,99	56,48	86,75	31,04